

GLOBUL Connect Center

HUAWEI E180 HSPA **Rotate** USB Stick

HSUPA/HSDPA/UMTS/GPRS/GSM

Кратко ръководство



3G




GLOBUL
COSMOTE GROUP

Всички права запазени © 2008 Huawei Technologies Co., Ltd.

Всички права запазени

Никаква част от този документ не може да бъде възпроизвеждана или предавана в каквато и да е форма или по какъвто и да било начин без предварително писмено разрешение на Huawei Technologies Co., Ltd.

Търговски марки и разрешения

 и други търговски марки на Huawei представляват търговски марки на Huawei Technologies Co., Ltd.

Всички други търговски марки и търговски наименования, упоменати в настоящия документ, представляват собственост на съответните си притежатели.

Забележка

Информацията в настоящия документ подлежи на промяна без предупреждение. При изготвянето на настоящия документ са положени всички усилия за осигуряване на точността на съдържанието, но всички твърдения, информация и препоръки в документа не съставляват никаква гаранция, изразена или подразбираща се.

Съдържание

Запознаване с E180	4
Изисквания към компютъра	6
Подготовка на E180	7
Ръководство за инсталиране	8
Предпазни мерки	10

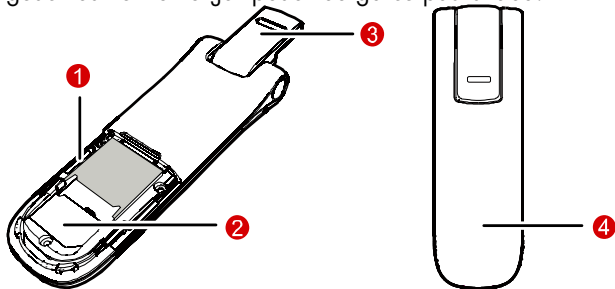
Благодарим ви, че избрахте GLOBUL Connect Center с карта за предаване на данни Huawei E180, която ще ви осигури високоскоростен достъп до Интернет.

Забележка:

- Това ръководство описва накратко процеса на инсталиране/ деинсталиране и предпазни мерки при използване на Huawei E180 HSPA Rotate USB Stick (наричан за краткост E180).
- Препоръчваме ви да прочетете настоящото ръководство преди да използвате Huawei E180.

Запознаване с E180

Фигурите показват изгледа на устройството E180. Възможно е действителното устройство да се различава.



1 Слот за Micro SD карта

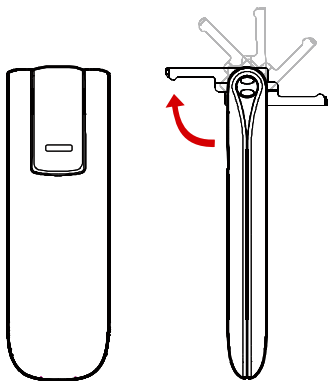
Micro SD картата се поставя тук.

2 Слот за SIM карта

SIM картата се поставя тук.

3 Въртящ се USB конектор

Чрез него се свързва към USB интерфейса на компютъра.



4 Индикатор

Показва състоянието на устройството E180.

- Мига Зелено гва пъти на всеки 3 секунди: Устройството е включено.
- Мига Зелено веджжж на всеки 3 секунди: Устройството е регистрирано в GSM/GPRS мрежа.
- Мига Синьо веднъж на всеки 3 секунди: Устройството е регистрирано в WCDMA/HSDPA/HSUPA мрежа.
- Свети непрекъснато Зелено: Създадена е GPRS връзка.
- Свети непрекъснато Синьо: Създадена е WCDMA връзка.
- Свети непрекъснато Синьо-Зелено: Създадена е HSDPA/HSUPA връзка.
- Не свети: Устройството E180 не е свързано към компютъра.

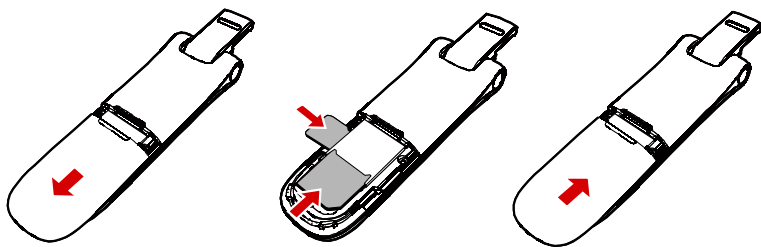
Изисквания към компютъра

За да можете да използвате E180, е необходимо компютърът да отговаря на следните изисквания:

- Стандартен USB интерфейс
- Инсталиран Windows 2000 SP4, Windows XP SP2 или Windows Vista.
- Хардуерът на вашия персонален компютър трябва да е минимум посочените системни изисквания на инсталираната версия на операционната система.
- Разделителна способност: 800 x 600 пиксела или по-висока.

Подготовка на E180

1. Отстранете задното капаче на E180.
2. Поставете SIM картата и micro SD картата на съответните места. Уверете се, че картите са поставени правилно.



Забележка:

- Micro SD картата е аксесоар и не е част от пакета. Вие можете да си закупите такава.
- Не вадете SIM картата и micro SD картата, докато устройството е включено. Изваждането на картите по време на работа може да ги повреди, както и устройството, а данните съхранени на картите, могат да бъдат унищожени.

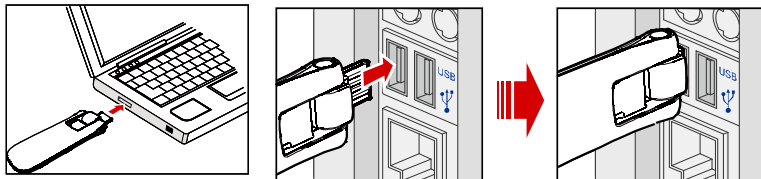
Ръководство за инсталиране

Процедурата за инсталиране на програмата зависи от инсталираната на вашия компютър операционна система. Следващият раздел дава информация за Windows XP като пример.

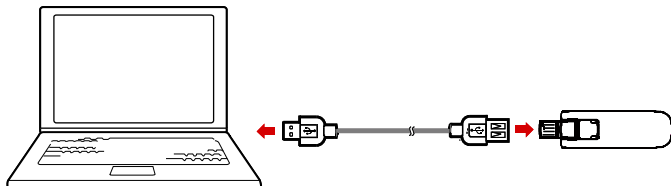
Свързване на E180 към компютъра

Забележка: Включете персоналния компютър преди да включите устройството E180. В противен случай, нормалната инсталация на E180 може да бъде засегната.

Първи начин: Включете E180 директно в USB интерфейса на компютъра.



Втори начин: Свържете E180 към компютъра, използвайки USB кабел.



Инсталиране на програмата за управление на E180

1. Свържете E180 към компютъра.
2. Операционната система автоматично ще разпознае новия хардуер и ще стартира инсталацията.

Забележка: Ако инсталацията, не стартира автоматично, ръчно стартирайте файла **AutoRun.exe** , чрез повторно натискане.

3. Следвайте инструкциите.
4. След като програмата е инсталирана, на екрана ще се появи икона, чрез която да стартирате програмата.

Стартиране на програмата за управление

След инсталиране на E180, програмата за управление стартира автоматично. Всеки път, когато свържете E180 към компютъра програмата за управление стартира автоматично.


Друг начин да стартирате програмата е да натиснете два пъти върху иконата на екрана.

Деинсталиране на програмата за управление

1. Изберете **Start > Control Panel**.
2. Намерете програмата за управление и натиснете **Add/Remove Program** за да деинсталирате програмата.

Забележка: Препоръчително е да рестартирате компютъра след деинсталацията.

Изключване на E180

1. Натиснете два пъти върху иконата  намираща се в статус зоната. Ще се появи интерфейсът **Unplug or Eject Hardware**.
2. Изберете хардуерът свързан с E180 и натиснете **Stop**.
3. След като се появи съобщението "It is safe to remove the device" можете да изключите E180.

Забележка: Преди да изключите E180, затворете програмата за управление.

Предпазни мерки

Прочетете внимателно тази информация за безопасност, за да гарантирате правилна и безопасна употреба на вашето устройство.

Смущения

Не използвайте устройството, ако използването му е забранено или застрашава или предизвиква електрически смущения.

Медицинско оборудване

- Не използвайте устройство и спазвайте правилата и разпоредбите в болниците и лечебните заведения.
- Някои безжични устройства могат да повлияят на работата на слухови апарати. При такива проблеми се консултирайте с вашия доставчик.
- Ако използвате електрическо медицинско устройство, консултирайте се с лекар или с производителя на устройството, за да проверите дали радио вълните влияят на работата на това устройство.

Пожароопасни и взривоопасни места

За да избегнете експлозии и пожари, в места където се съхраняват взривоопасни и запалими вещества, не използвайте устройството и спазвайте инструкциите за безопасност. Някои местата където се съхраняват запалими и взривоопасни вещества са:

- Бензиностанции
- Резервоари за гориво (например резервоара под палубата на кораб)
- Контейнери/Превозни средства за съхранение или транспортиране на горивни или химични продукти
- Места, където въздухът съдържа химични вещества и частици (като гранули, прах или метален прах)
- Места обозначени със знака „Експлозиви“
- Места обозначени със знака “Изключете безжичните устройства“
- Места, където обикновено се препоръчва гасеното на двигателя на моторно превозно средство.

Сигурност в превозни средства

- Спазвайте местните закони и разпоредби, докато използвате безжичното устройство. За да избегнете злополуки, не използвайте вашето безжично устройство, докато шофирате.
- Радиочестотните сигнали може да повлияят на електронните системи на моторните превозни средства. За повече информация, допитайте се до производителя на автомобила.
- В моторни превозни средства, не поставяйте безжичното устройство над въздушната възглавница или в зоната на отваряне на въздушната възглавница. В противен случай, безжичното устройство може да ви нарани, поради силната енергия при отваряне на въздушната възглавница.

- Спазвайте правилата и разпоредбите на авиокомпаниите. Когато се качвате в самолета, изключвайте вашето устройство. В противен случай, радиосигналят на безжичното устройство може да доведе до смущения в контролните сигнали на самолета.

Безопасност на децата

Не позволявайте на деца да си играят с безжичното устройство без надзор. Те могат да наранят себе си или други хора, или могат неволно да го повредят. Устройството съдържа малки частици с остри ръбове, които могат да предизвикат нараняване или опасност от задушаване.

Защита на околната среда

Спазвайте местните правила относно изхвърлянето на опаковъчните материали, неработещи безжични устройства и техните принадлежности. Моля, помагайте за тяхното рециклиране.

Одобрение от WEEE

Безжичното устройство е в съответствие със съществените изисквания и други свързани разпоредби на Директивата за Рециклиране на излязло от употреба електрическо и електронно оборудване 2002/96/EC (WEEE директива).

Одобрение от RoHS

Безжичното устройство е в съответствие с Директивата за ограничението за употребата на определени опасни вещества в електрическото и електронното оборудване 2002/95/EC (RoHS директива).

Спазване на закони и наредби

Спазвайте законите и разпоредбите, докато използвате безжичното

устройство. Уважавайте неприкосновеността и законовите права на другите.

Грижа и поддръжка

Нормално е вашето безжично устройство да се нагорещява при употреба. Преди да почиствате или поддържате вашето безжично устройство, спрете всички приложения и извадете вашето безжично устройство от персоналния компютър.

- Използвайте вашето безжично устройство и неговите аксесоари внимателно и в чиста среда. Дръжте безжичното устройство далече от огън или запалена цигара.
- Пазете вашето безжично устройство от вода и изпарения и го поддържайте сухо.
- Не изпускайте, хвърляйте или огъвайте вашето безжично устройство.
- Почиствайте вашето безжично устройство с парче влажна и мека, антистатична кърпа. Не използвайте никакви химични вещества (като спирт и бензол), химичен препарат или прах, за да го почиствате.
- Не оставяйте вашето безжично устройство и неговите аксесоари на място със значително ниска или висока температура.
- Използвайте само одобрени от производителя аксесоари на безжичното устройство. Свържете се с упълномощения сервиз, ако откриете някакви аномалии във вашето безжично устройство или неговите аксесоари.
- Не разглобявайте безжичното устройство или неговите аксесоари. В противен случай, безжичното устройство и неговите аксесоари няма да бъдат покрити от гаранцията.

Спешни повиквания

Настоящото безжично устройство работи чрез приемане и предаване на радиосигнали. Поради това, връзката не може да бъде гарантирана при всякакви условия. При спешност не трябва да разчитате единствено на безжичното устройство за важни обаждания.

Специфичен коефициент на поглъщане (SAR)

Вашето безжичното устройство е радиопредавател и приемник. То е проектирано така, че да не надхвърля лимитите за излагане на радиовълни, препоръчвани от международните указания. Тези указания са разработени от независимата научна организация ICNIRP и включват мерки за безопасност, предвидени за гаранция за защитата на всички лица, независимо от тяхната възраст и здраве.

Указанията използват мерна единица, известна като Специфичен коефициент на поглъщане или SAR. SAR лимитът за безжични устройства е 2.0 W/kg, а най-високата SAR стойност на това устройство при изпитванията спазва този лимит.

Работа в близост до тялото

Важна информация за безопасността, свързана с излагането на радиочестотни лъчения.

За да се гарантира съответствие с указанията за излагането на радиочестотни лъчения, устройството трябва да бъде използвано най-малко на 1.5 см от тялото.

Неспазването на тези указания може да доведе до излагане на радиочестотни лъчения, надхвърлящо съответните лимити в указанията.

Регулаторна информация

Следните одобрения и съобщения се прилагат в съответните посочени специфични региони:

СЕ Одобрение (Европейски Съюз)

Безжичното устройство е одобрено за употреба в страните-членки на ЕС. Безжичното устройство е в съответствие със съществените изисквания и други свързани разпоредби на Директивата за радио съоръжения и крайни далекосъобщителни устройства 1999/5/EC (R&TTE директива).

Съобщение на Федералната комисия за комуникации (ФКК, САЩ): Преди един модел безжично устройство да бъде пуснат за продажба на населението, той трябва да бъде изпитан и пред ФКК да бъде удостоверено, че не надхвърля лимита, заложен в одобреното от правителството изискване за безопасно излагане на лъчение.

Лимитът за специфичен коефициент на поглъщане SAR, приет за САЩ и Канада, е 1.6 вата/килограм (W/kg), изчислен средно за един грам тъкан. Най-високата стойност на SAR, докладвана пред ФКК за този вид устройство, съответстваше на този лимит.

ФКК декларация

Това устройство е в съответствие с част 15 от Правилника на Федералната комисия за комуникации (ФКК). При работа с него се спазват следните две условия: (1) това устройство не може да причинява вредни смущения, и (2) това устройство трябва да приема всяко получено смущение, включително смущение, което може да причини нежелани реакции.

* Това устройство трябва да бъде инсталирано и да работи при най-малко разстояние от 20 см между предавателната антена и вашето тяло, когато се използва с USB кабел.

